

雪の入らない靴



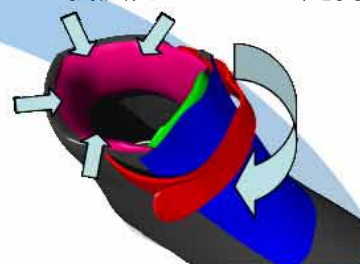
今までの靴は...



もう普通の靴はヤダ!
でも
長靴は履きたくない。

POINT

低反発ウレタンで足首フィット



これなら雪が入らない!

POINT

ベルト(マジックテープ式)で締め付けることによってさらに雪をカット

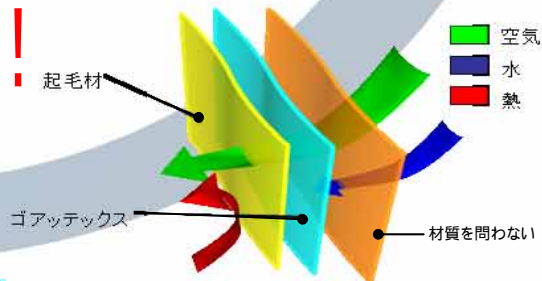


POINT

通気性・防水性・保温性に優れた3層構造
しかもデザインはお好み次第

*実際の色とは異なります

快適で滑らない!

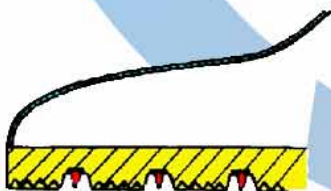


POINT

カバー(マジックテープ式)をつけることによって甲の部分から入る雪をカット

POINT

スパイクピンと靴底が同じ高さなので場所を選ばない



この靴を履けば...



金沢工業大学
2004年度 工学設計
プロジェクト-マ:雪の入らない靴
または装着品
クラス番号:MP41
チーム番号:2
チーム名:ガキヤン
チームメンバー名:川島頼将、京崎光浩、
小林和也、五島康夫、
佐藤允昭、西尾 力
担当教員名:伊丸岡 俊秀