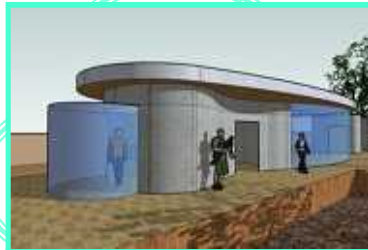


# 会話が生まれる場所・

～ 野々市工大前駅の車窓から～

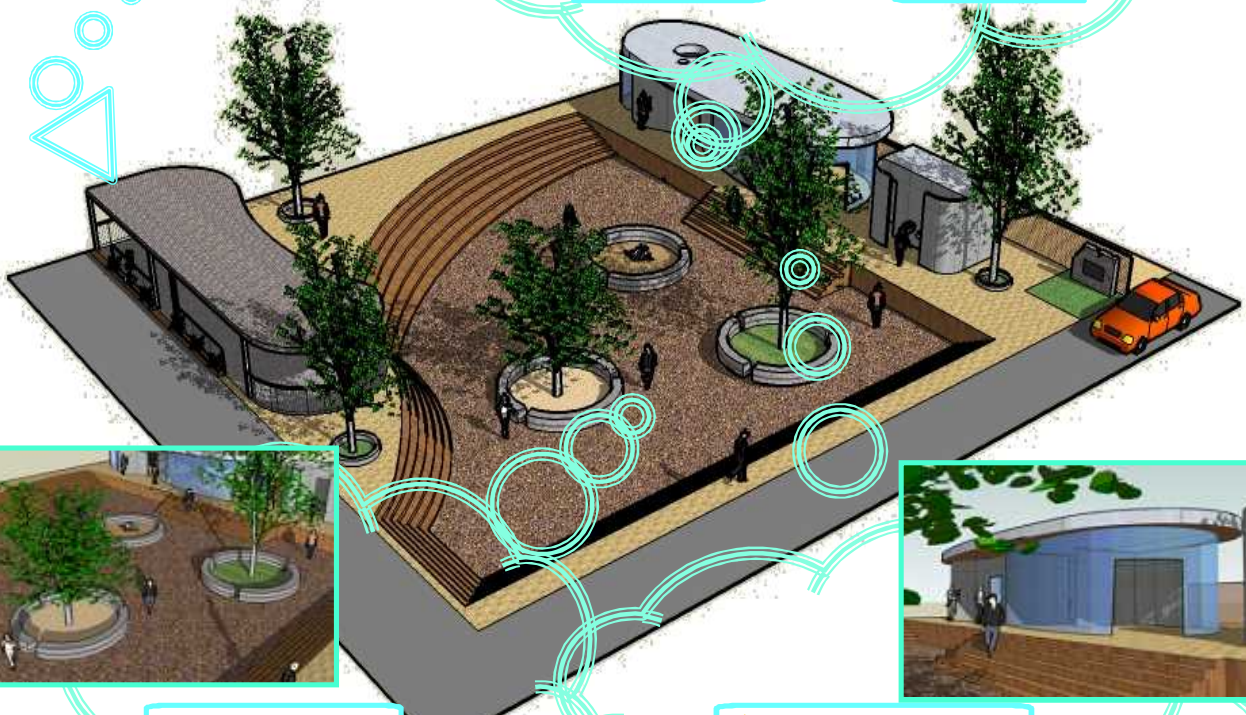


あなたはこの駅に・・・  
魅力を感じますか・・・?  
駅が変わったら・・・  
何をしますか・・・?



スタイリッシュな椅子  
トップライトによる採光  
喫煙所の設置

待合室，喫煙所



屋外整備

地域のコミュニティスペース  
曲線を使った柔らかい雰囲気  
既存の石碑を残す  
シンプルで馴染みやすい広場

ギャラリースペース

広場に向かってガラス張り  
意識が広場に向き外と内の関係性が強くなる。

待合室 → 待ち時間の会話  
屋外設備 → フリマ等での交流や会話  
ギャラリー → イベントでの交流や会話



金沢工業大学  
2008年度 工学設計

プロジェクトテーマ : 地域とのコミュニケーションスペースを持った野々市工大前駅  
の設計  
クラス番号 : VA301  
チーム番号 : 4  
チーム名 : のっティ  
チームメンバー名 : 石川良介 今井貴俊 小澤俊太  
織田安澄 黒田奈緒 斎藤直樹  
担当教員名 : 若田節雄