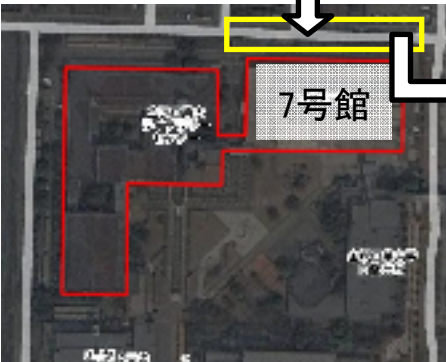


7号館裏駐輪場は乱雑に駐輪されていて 取り出すのに時間が掛かる



7号館裏とは



現状



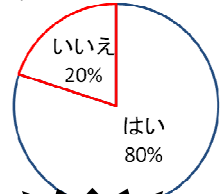
乱雑!!

取り出しにくい!!

結果



学内のアンケートより
自転車を駐輪場から出し入れ
しにくいのか?



問題は
存在する!!

既存策



前輪ラック



二段式ラック

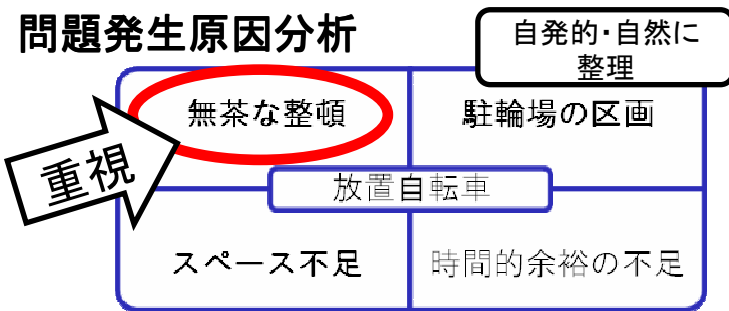
屋根

取り出し



高さ制限

問題発生原因分析



自転車平均
データ

幅	60[cm]以下
長さ	190[cm]以下
高さ	110[cm]以下
タイヤの幅	6[cm]以下

7号館裏駐輪場
データ

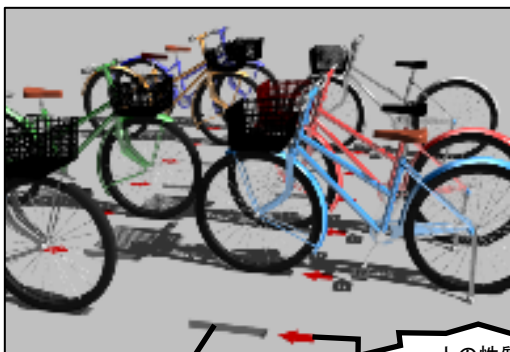
幅	一区画250[cm]×37区画
奥行き	200[cm]
高さ	200[cm]
使用できる金額	アイデア次第(最低額0[円])
駐輪台数	最低148[台]

達成条件

- ① 自転車を取り出す時間
⇒4秒以下
- ② 自転車が取り出しやすいと感じる人の数
⇒80%以上

解決策の原理説明

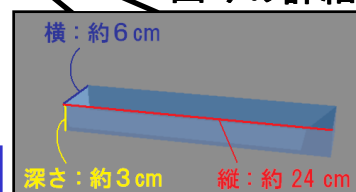
溝落ち式前輪固定受け



凹みで誘導!

- ・少ない力で取り出せる
- ・等間隔に整列できる
- ・マナー違反の抑制
- ・視覚的に理解できる

凹みの詳細



人の性質
人間は矢印に従いやすい

例)



矢印のカーソル先にあるモノへの誘導より
出版社:ワールドフォトプレス

自転車の前輪を
この凹んだ所に入れる

金沢工業大学
2009年度 プロジェクトデザインⅡ
テーマ : 7号館裏駐輪場は乱雑に駐輪
されていて取り出すのに時間が
掛かる
チーム記号 : IM305-3
チーム名 : 3班
班員名 : 豊田智博 永田康 野村祐樹
八田翔平 本田智士 松島亜弓
安原弘樹
担当教員名 : 松本重男